



SkiArena
ANDERMATT + SEDRUN

PISTENPLAN 2014/2015
PISTE MAP 2014/2015

SKIARENA ANDERMATT-SEDRUN

Andermatt
Gotthardstrasse 110, CH-6490 Andermatt
Tel. +41 41 887 14 45

Sedrun
Dieni, CH-7189 Rueras
Tel. +41 81 920 40 90

www.skiarena.ch – info@skiarena.ch – SkiArena auch auf

PISTEN- UND RETTUNGSDIENST
SOS SLOPES AND RESCUE SERVICE

Andermatt +41 41 887 16 48
Sedrun +41 76 355 95 55

AUTOMATISCHER SCHNEE- UND WETTERBERICHT
AUTOMATIC SNOW & WEATHER REPORT

Andermatt +41 41 887 01 81
Sedrun +41 81 920 40 99



direkt zum Pistenbericht
directly to snow report



LEGENDE PISTENPLAN
LEGEND PISTE MAP

- LUFTSEILBAHN**
cable car
- 6ER-SESSELBAHN**
6-seater chair lift
- 4ER-SESSELBAHN**
4-seater chair lift
- 2ER-SESSELBAHN**
2-seater chair lift
- SKILIFT**
T-bar lift
- ZAUBERTEPPICH**
magic carpet
- SOS**
SOS
- ERSTE HILFE**
first aid
- KRANKENHAUS**
hospital
- WILDRUHEZONEN - SPERRZONEN**
wildlife protection zone – prohibited areas

- PISTE LEICHT**
easy piste
- PISTE MITTELSCHWER**
intermediate piste
- PISTE SCHWER**
difficult piste
- ABFAHRTS-/FREERIDEROUTEN**
downhill / freeride routes
- BESCHNEITE PISTE**
piste with snowmaking
- BESONDERS SCHNEESICHER**
particularly snow assured
- SCHLITTELWEG**
sledge run
- WINTERWANDERWEG**
winter walking trail
- SCHNEESCHUHLAUFEN**
snowshoeing
- LANGLAUFLOIPE EINSTIEG**
cross-country skiing trail access
- LANGLAUFLOIPE BELEUCHTET**
cross-country skiing trail illuminated

- LANGLAUF KLASSISCH**
cross-country skiing classic
- LANGLAUF SKATING**
cross-country skiing skating
- BIATHLON**
biathlon
- FREESTYLEPARK**
freestyle park
- HALFPIPE**
half-pipe
- BOARDERCROSS**
boardercross
- SNOWTUBING**
snowtubing
- KINDERLAND**
childrens playpark
- KINDERBETREUUNG**
childcare
- SKI- UND SNOWBOARDSCHULE**
ski & snowboard school
- SKITOUREN**
ski touring

- GLEITSCHIRM**
paragliding
- AUSSICHTSPUNKT**
viewing point
- RESTAURANT**
restaurant
- SCHNEEBAR**
snow bar
- SAC-HÜTTE**
SAC hut
- ERLEBNISBAD/WELLNESS**
bath/spa
- INFORMATION**
information
- PARKPLATZ**
car park
- SPORTSHOP**
sportshop
- MATTERHORN GOTTHARD BAHN STATION**
Matterhorn Gotthard Bahn train station
- DAMPFBahn FURKA (SOMMERBETRIEB)**
steam train Furka (operating during summer)

SAISON 2014/2015
SEASON 2014/2015

VORSAISON LOW SEASON

Andermatt – Gemsstock
15.–16. Nov. 2014, 22.–23. Nov. 2014, 29.–30. Nov. 2014

Andermatt – Nättschen
06.–07. Dez./Dec. 2014, 13.–14. Dez./Dec. 2014

Realp
13.–14. Dez./Dec. 2014

Sedrun – Oberalp
29.–30. Nov. 2014, 06.–07. Dez./Dec. 2014, 13.–14. Dez./Dec. 2014

HAUPTSAISON HIGH SEASON

Andermatt – Gemsstock
06. Dez./Dec. 2014 – 26. Apr. 2015

Andermatt – Nättschen
20. Dez./Dec. 2014 – 22. März/Mar. 2015

Realp
20. Dez./Dec. 2014 – 19. März/Mar. 2015

Sedrun – Oberalp
20. Dez./Dec. 2014 – 12. Apr. 2015

Sedrun – Valtgeva
20. Dez./Dec. 2014 – 22. März/Mar. 2015

BETRIEBSZEITEN BERGBAHNEN
OPENING TIMES MOUNTAIN RAILWAYS

ANDERMATT-GEMSSTOCK

Andermatt – Gurschen
8.30 – 16.30 Uhr // 8.30 a.m. – 4.30 p.m.

Gurschen – Gemsstock
8.40 – 15.55 Uhr // 8.40 a.m. – 3.55 p.m.

Realp
8.40 – 16.20 Uhr // 8.40 a.m. – 4.20 p.m.

Lutersee
9.30 – 16.00 Uhr // 9.30 a.m. – 4.00 p.m.

ANDERMATT-NÄTTSCHEN

Andermatt – Nättschen
9.00 – 16.15 Uhr // 9.00 a.m. – 4.15 p.m.

Nättschen – Stöckli
9.00 – 16.15 Uhr // 9.00 a.m. – 4.15 p.m.

Grossboden
10.00 – 15.45 Uhr // 10.00 a.m. – 3.45 p.m.

Dürstelen
10.00 – 16.00 Uhr // 10.00 a.m. – 4.00 p.m.

REALP

Realp
9.00 – 16.00 Uhr // 9.00 a.m. – 4.00 p.m.

SEDRUN- OBERALP

Dieni – Milez
9.00 – 16.45 Uhr // 9.00 a.m. – 4.45 p.m.

Mulinatsch – Cuolm Val
9.00 – 16.15 Uhr // 9.00 a.m. – 4.15 p.m.

Tegia Gronda
9.00 – 16.15 Uhr // 9.00 a.m. – 4.15 p.m.

Planatsch
9.00 – 12.00 Uhr // 13.00 – 16.15 Uhr // 9.00 a.m. – 12.00 p.m. / 1.00 p.m. – 4.15 p.m.

Val Val – Cuolm Val
9.00 – 16.15 Uhr // 9.00 a.m. – 4.15 p.m.

Val Val – Calmut
9.00 – 16.15 Uhr // 9.00 a.m. – 4.15 p.m.

Oberalp – Calmut
9.00 – 16.00 Uhr // 9.00 a.m. – 4.00 p.m.

SEDRUN- VALTGEVA

Snowpark Valtgeva
9.00 – 16.15 Uhr // 9.00 a.m. – 4.15 p.m.

RESTAURANTS SKIARENA
RESTAURANTS SKIARENA

ANDERMATT-GEMSSTOCK

Bergrestaurant Gurschen
+41 41 887 16 18, www.skiarena.ch

Gurschenbar
+41 41 887 16 18, www.skiarena.ch

Restaurant Gadäbar
+41 76 318 11 15, www.younggastro.ch

ANDERMATT-NÄTTSCHEN

Bergrestaurant Nättschen
+41 41 887 13 52, www.skiarena.ch

Stöckli bar auf dem Gütsch
+41 79 293 55 95

Himalaya Bar
+41 76 318 11 15, www.younggastro.ch

Restaurant Station Nättschen
+41 41 887 13 54

SEDRUN- VALTGEVA

Kinderrestaurant Valtgeva
+41 81 949 11 91, www.skiarena.ch

SEDRUN- OBERALP

Bergrestaurant Milez
+41 81 949 13 44, www.skiarena.ch

Alphütte Las Palas
+41 81 949 13 44, www.skiarena.ch

Tegia dil nurser
+41 81 949 13 44, www.skiarena.ch

Restaurant Alpsu
+41 81 949 11 16, www.alpsu.ch

Gasthaus Piz Calmot
+41 81 949 12 13, www.piz-calmot.ch

Restaurant Planatsch
+41 81 949 11 58, www.planatsch.ch

Restaurant Sudada
+41 81 949 16 91, www.sudada.ch









Restaurant Station Nättschen
+41 81 949 12 25, www.hotelcresta.ch

Après-Ski-Bar Capricorn
+41 79 373 61 58

A. Rohweder
09/2014
APGISGA
Mountain



LEGENDE WINTERKARTE
LEGEND WINTER MAP

-  SCHNEESCHUHLAUFEN
snowshoeing
-  WINTERWANDERN
winter walking
-  SCHLITTELN
tobogganing
-  LANGLAUFEN
cross-country skiing
-  LOIPENEINSTIEG
access point cross-country skiing
-  RESTAURANT
restaurant
-  PARKPLATZ
parking
-  TOILETTE
toilet
-  DUSCHE
shower
-  MILITÄRSPIITAL
military hospital
-  WILDRUHEZONEN – SPERRZONEN
wildlife protection zone – prohibited areas

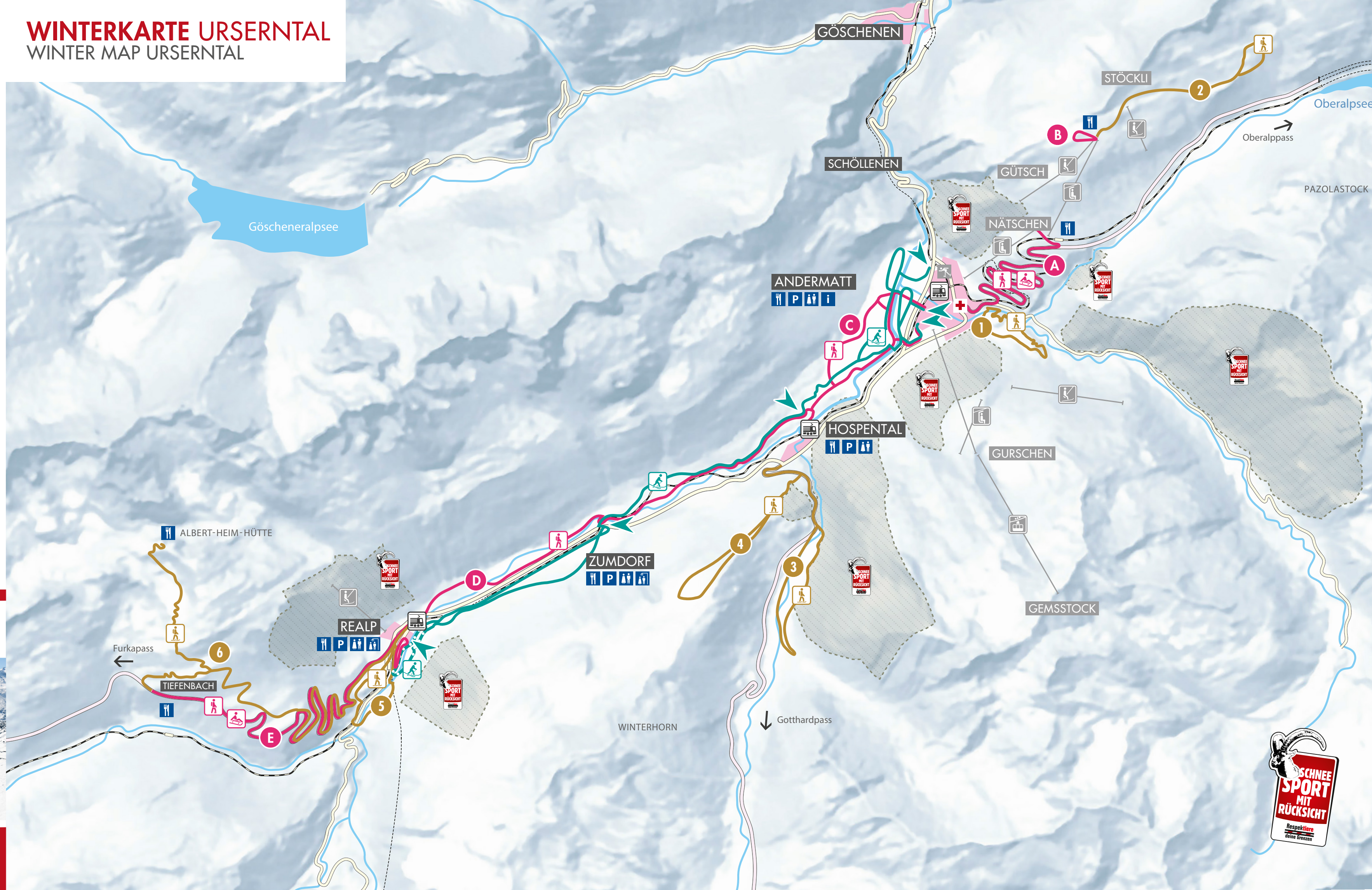
SCHNEESCHUHLAUFEN
SNOWSHOEING

- 1 ANDERMATT
- 4 WINTERHORN
- 2 STÖCKLI
- 5 REALP
- 3 HOSPENTAL
- 6 FURKA

WINTERWANDERN
WINTER WALKING

- A NÄTSCHEN
- D URSERNTAL
- B STÖCKLI CIRCUIT
- E TIEFENBACH
- C TALBODEN CIRCUIT

WINTERKARTE URSERNTAL
WINTER MAP URSERNTAL



WINTERWANDERPASS
WINTER WALKING PASS

Der Winterwanderpass der Matterhorn Gotthard Bahn (MGBahn) ist das ideale Ticket für Ihre Winterwanderungen. Gültig zwischen Realp und Nätschen auf den Zügen der MGBahn. // The ideal ticket for winter walkers. Valid between Realp and Nätschen on the Matterhorn Gotthard Bahn (MGBahn) trains.

PREISE PRICES	Halbtax Half-fare	Normal
4-Tagespass // 4-day pass	CHF 17.00	CHF 34.00
7-Tagespass // 7-day pass	CHF 27.00	CHF 54.00
Saisonpass // Season pass	CHF 37.00	CHF 74.00

Der Winterwanderpass ist an allen Bahnhöfen der Ferienregion Andermatt erhältlich. // Winter walking passes are available at all train stations of the Andermatt Holiday Region.

LOIPENPASS
TRAIL PASS

Loipenzusatzpass: Benützen Sie die MGBahn auf der Strecke Göschenen – Andermatt – Fiesch sooft Sie wollen mit dem Loipenzusatzpass. Dieses Angebot ist in Kombination mit dem Loipenpass Schweiz gültig. // With the trail pass supplement, you can use the MGBahn train on the route Göschenen – Andermatt – Fiesch as often as you want. This offer is valid in combination with the Swiss trail pass.

PREISE PRICES	
Tagespass Urserental // Urserental day pass	CHF 10.00
Wochenpass Urserental // Urserental week pass	CHF 40.00
Saisonpass Urserental // Urserental season pass	CHF 60.00
Loipenpass Schweiz // Swiss trail pass	CHF 120.00
Loipenzusatzpass // Trail pass supplement	CHF 55.00
Kinder (bis 16 Jahren) // Children (up to 16 years)	gratis // free

Langlaufpässe sind bei der Tourist Info der Ferienregion Andermatt erhältlich. // Cross-country passes are available in the tourist office of the Andermatt Holiday Region.

WEITERE INFORMATIONEN
FURTHER INFORMATION

Weitere Informationen erhalten Sie in der Winterbroschüre 2014/2015 der SkiArena Andermatt-Sedrun. Details zum Winterwandern finden Sie auf den Seiten 34/35, zum Langlaufen auf den Seiten 36/37 und zum Schneeschuhlaufen auf den Seiten 38/39. // You can find further information in the winter brochure 2014/2015 of the SkiArena Andermatt-Sedrun. Details about winter walking you will find on pages 34/35, about cross-country skiing on pages 36/37 and about snowshoeing on pages 38/39.

FERIENREGION ANDERMATT | ANDERMATT HOLIDAY REGION

Tourist Info
Gotthardstrasse 2, CH-6490 Andermatt
Tel. +41 41 888 71 00
info@andermatt.ch, www.andermatt.ch



WINTERKARTE URSERNTAL
WINTER MAP URSERNTAL

